

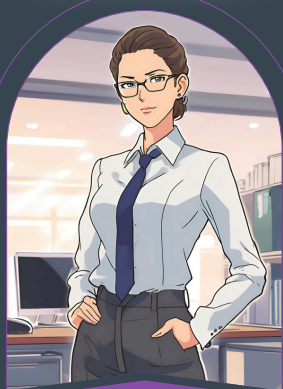
Ce jeu a pour vocation d'être un brise glace humoristique, il n'est en rien une critique des emplois cités.

Téléchargez les fichiers d'accompagnement sur [www.thelearningtheory.fr](http://www.thelearningtheory.fr) dans l'onglet "Panic Onboard"

Auteur: Samantha Pichetto  
[thelearningtheory@outlook.fr](mailto:thelearningtheory@outlook.fr)

Bon jeu et que le meilleur (ou le plus rusé) gagne !

## MANAGER



Licencient un nouveau durant l'afterwork

## DRH



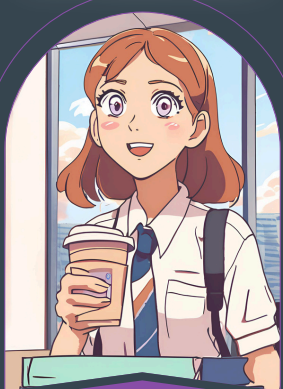
Profile un employé durant l'afterwork

## PATRON



Carte visible, ses votes comptent double

## STAGIAIRE



Espionne les managers à l'afterwork

## CHÔMEUR PRO



Gagne s'il se fait licencier le premier jour

## AMBITIEUX



Prend le poste d'un manager licencié

## INFILTRÉ



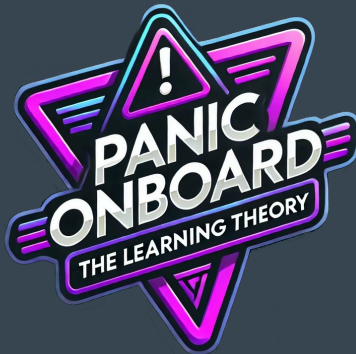
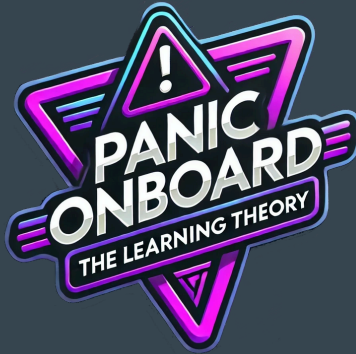
Annule et remplace le vote des managers 1x

## NOUVEAU



Votent la journée contre les managers

Pour pouvoir jouer à Panic Onboard, imprimez ce document en recto-verso et de préférence sur papier épais. En fonction des paramètres de votre imprimante, utilisez de préférence "taille 100%" ou "ajuster à la taille du papier" et plastifiez si possible.



MANAGER




Licencient un nouveau  
durant l'afterwork

MANAGER



Licencient un nouveau  
durant l'afterwork

MANAGER



Licencient un nouveau  
durant l'afterwork

NOUVEAU



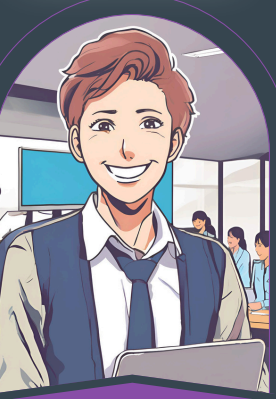
Votent la journée  
contre les managers

NOUVEAU



Votent la journée  
contre les managers

NOUVEAU




Votent la journée  
contre les managers

NOUVEAU



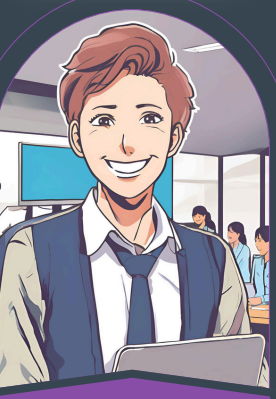
Votent la journée  
contre les managers

NOUVEAU



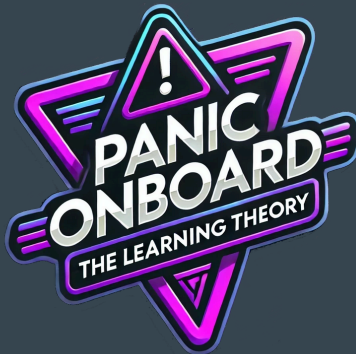
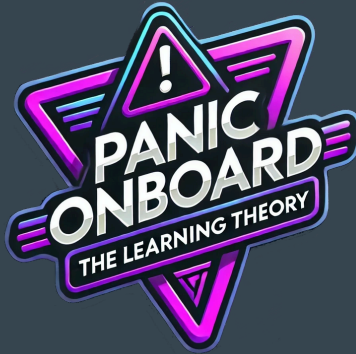
Votent la journée  
contre les managers

NOUVEAU



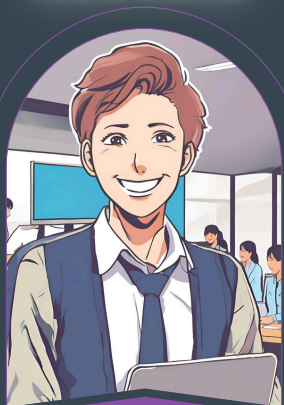
Votent la journée  
contre les managers

Pour pouvoir jouer à Panic Onboard, imprimez ce document en recto-verso et de préférence sur papier épais. En fonction des paramètres de votre imprimante, utilisez de préférence "taille 100%" ou "ajuster à la taille du papier" et plastifiez si possible.



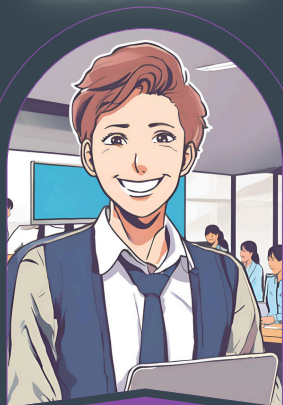


NOUVEAU



Votent la journée  
contre les managers

NOUVEAU



Votent la journée  
contre les managers

## AIDE-MÉMOIRE MAÎTRE DU JEU

### TEXTE D'INTRODUCTION À LIRE

"Bienvenue dans les bureaux de votre nouvelle entreprise... Ou de votre pire cauchemar! Chers Nouveaux, vous êtes là pour briller et impressionner, mais attention : parmi vos collègues se cachent des saboteurs en costard-cravate. Les Managers? Ils ne sont pas là uniquement pour vous guider... Certains préféreraient vous voir signer votre dossier France Travail plutôt que votre CDI!

Votre mission est simple : décrocher votre contrat en évitant de devenir la cible des Managers. Prenez place, mais restez vigilants car l'open space est un champ de bataille où votre avenir professionnel se joue ici et maintenant."

### DÉROULÉ

#### JOURNÉE DE TRAVAIL :

Lorsque la journée commence, lancez la piste sonore "Journée" et annoncez "Encore une superbe journée de délation autour de la machine à café s'annonce!". Durant cette phase, chaque joueur (sauf le Maître du Jeu) débat et tente de convaincre ses collègues. Finissez la journée en annonçant le licenciement du jour avec votre plus impitoyable voix.

#### AFTERWORK :

Passez ensuite à l'Afterwork et lancez la piste sonore "Afterwork" en annonçant "C'est l'afterwork et le patron paye sa tournée! Vous avez abusé sur les cocktails pour décompresser! Fermez les yeux et gardez le silence, histoire d'éviter la honte devant les autres!" Les joueurs ferment les yeux, puis les Managers survivants se réunissent pour voter discrètement, par geste, afin de saboter la carrière d'un Nouveau. Ensuite, les rôles spéciaux sont appelés un par un à utiliser leurs pouvoirs (ou pas). À la fin de l'Afterwork, les actions sont révélées et une nouvelle journée démarre!

**A chaque élimination, demandez au joueur de se présenter au groupe et de raconter une anecdote drôle vécue durant son parcours pro.**

Pour pouvoir jouer à Panic Onboard, imprimez ce document en recto-verso et de préférence sur papier épais. En fonction des paramètres de votre imprimante, utilisez de préférence "taille 100%" ou "ajuster à la taille du papier" et plastifiez si possible.

